

# HUNVRE DIHUN À SAINT-GOUVRY

I déale de par sa situation centrale en Bretagne, entre Josselin et Pontivy (deux villes médiévales), Hunvre Dihun vous permettra d'explorer à loisir la Bretagne et le canal de Nantes à Brest.



Pratique : à 2 min du plan d'eau de Rohan et des commerces de proximité. A ne pas manquer : les anciennes halles qui accueillent chaque dimanche matin un petit marché du terroir.



**Hunvre Dihun**  
**Bernard & Sylvie Lorillec**  
**Bourg de Saint-Gouvy**  
**5, rue des Lavandières**  
**56580 Rohan**

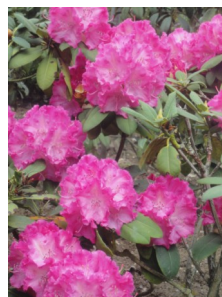
Info/Résa : 02 97 38 93 12  
e-mail : [hunvre\\_dihun@yahoo.fr](mailto:hunvre_dihun@yahoo.fr)  
<http://gitedebretagne.jimdo.com/>

## Saint-Gouvy, un village où il fait bon vivre :

Dominant la fontaine qui leur est dédiée et le lavoir qui sert encore aujourd'hui, Saint-Eutrope et Saint-Gouvy veillent sur la quiétude des gouvriens. Ces deux



Saints dont vous pourrez retrouver d'autres statues dans l'église du village étaient autrefois invoqués pour la guérison et... la pluie ! Le vitrail classé du chœur de l'église de Saint-Gouvy est en forme de lys, orné des blasons de la Bretagne et de la famille des Rohan.



## HUNVRE DIHUN

("Rêve éveillé" en breton)

Recommandé par le Guide du Routard



Gîte recommandé par le **Guide du Routard** situé à Saint-Gouvy, petit village typique du centre Bretagne où il fait bon vivre...

A 2 mn du Canal de Nantes à Brest, plan d'eau de Rohan et commerces.

Hunvre Dihun est un gîte au décor rustique et soigné : cheminée, pierres apparentes, poutres.

**Capacité : 5 personnes**

Salon, salle à manger, cuisine américaine équipée, 2 chambres, salle d'eau, WC.  
Jardin clos indépendant situé au sud.

**Gîte ouvert toute l'année.**

**Location à la semaine, week-end, ou week-end prolongé.**

**GÎTE DE CHARME  
AU COEUR DE LA  
BRETAGNE**

Info/Résa : 02 97 38 93 12  
e-mail : [hunvre\\_dihun@yahoo.fr](mailto:hunvre_dihun@yahoo.fr)  
<http://gitedebretagne.jimdo.com/>



# HUNVRE DIHUN UN NOM BRETON À CHAQUE PIÈCE



55m<sup>2</sup> : côté salon : cheminée en pierres, canapé 3 places convertible, 2 fauteuils, table basse, TV.



Coin repas et cuisine américaine équipée : table et chaises, 5 chaises de bar, cuisinière mixte, four micro-ondes, frigidaire, congélateur, cafetière, bouilloire, grille-pain, vaisselle abondante.



# ROC'HAN AR C'HOAT

**A** Hunvre Dihun, tout rappelle que vous êtes en centre Bretagne. Chaque pièce a été baptisée et décorée selon un thème différent : « Roc'han » chambre deux personnes au mobilier typiquement breton, rappelle l'importance de la famille des Rohan dans la région.



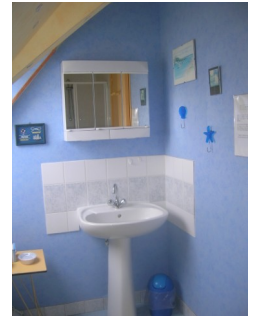
« Ar C'hoat » (le bois) chambre trois personnes donnant sur le jardin par un porte fermière et un petit escalier

en pierre. 2 lits d'une personne et un lit d'angle (1,20 x 1,80).



# AR MOR BARADOZ BIHAN

**A**r mor (la mer) : salle d'eau décorée sur le thème de la mer comporte une douche et un lavabo et « Baradoz bihan » (petit paradis) cabinet de toilette décoré de cartes postales humoristiques bretonnes, avec WC et lave main.



Buanderie : lave-linge, sèche-linge, bac à linge et épingles, fer et table à repasser, nécessaire de ménage.

Jardin clos indépendant situé au sud : terrasse, salon de jardin, parasol, transat, barbecue, pelouse, allée de boules.



## Nos services PLUS

Vous avez des jeunes enfants ?

Voyagez léger en réservant **gratuitement** notre lit bébé, chaise haute, rehausseur de chaise, poussette canne, baignoire bébé. Tous les détails en un click.



Le jardin dispose d'une allée de jeu de boules.

Pour la sécurité des enfants et la tranquillité des parents, le jardin est entièrement clos et nous avons aussi équipé notre escalier de barrières de sécurité.

Pour que les plus jeunes se sentent bien accueillis, des jeux, tables et chaises rien que pour eux, les attendent...



@ccès WIFI gratuit



**Autres services plus du gîte Hunvre Dihun :**  
location possible de linge de maison  
prestation de ménage (cf fiche tarifs)

**EQUITATION**  
La pension équestre de Saint-Gouvry  
organise des balades à  
cheval et poney : 02 97 38 96 86  
**BAPTEME PONEY POUR  
LES PETITS !**

Location de vélos possible auprès de :  
OT de Rohan durant l'été (vélos électriques)  
**PONTIVY : Lamaurice JP** 1 rue Clémentel  
Tel : 02 97 25 03 46  
**JOSSELIN : Style Viking** 6 place de la Duchesse Anne  
Tel : 02 97 22 28 02

